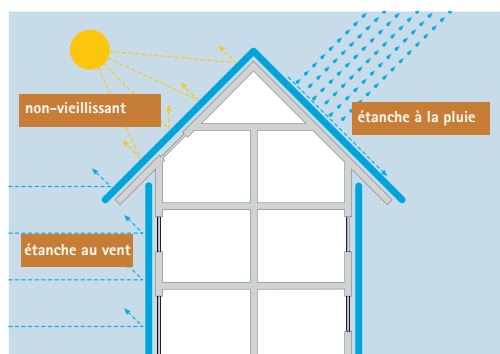


# La sécurité pour toits et murs pro clima SOLITEX

perméable à la diffusion de vapeur, résistant à la déchirure, étanche à la pluie

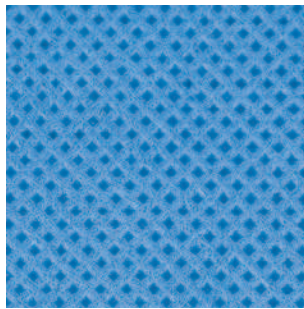


pro clima SOLITEX bande de sous-toiture sur chevrons / bande de sous-toiture sur voliges ou plaques / feuille d'étanchéité pour bardage de mur



Les bandes pro clima SOLITEX conviennent par leurs caractéristiques de base: perméables à la diffusion de vapeur, étanches à la pluie, avec film spécial résistantes à la déchirure. Leur mise en œuvre est également facile et rapide.

## Non-tissé supérieur



Ce non-tissé solide et hydrofuge en microfibres de polypropylène offre une protection optimale contre les infiltrations d'humidité. Il protège le film spécial sous-jacent de toute dégradation et du rayonnement UV.

La structure alvéolaire garantit de bonnes qualités antidérapantes, même par temps de pluie. La couleur bleue évite tout éblouissement lors de la pose.

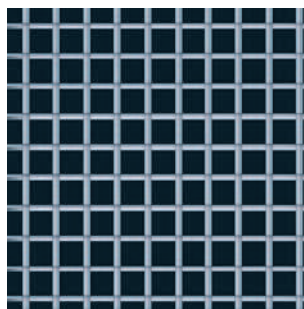
## Membrane cellulaire non poreuse



Les bandes SOLITEX ont une membrane cellulaire non poreuse qui offre une protection particulièrement efficace contre la pluie battante. Contrairement aux bandes de sous-toiture conventionnelles où la diffusion se fait par échange d'air à travers

la membrane microporeuse, la membrane SOLITEX permet une diffusion active le long des chaînes moléculaires. En même temps, SOLITEX possède une capacité de diffusion élevée, avec une valeur  $\mu d < 0,10$  m.

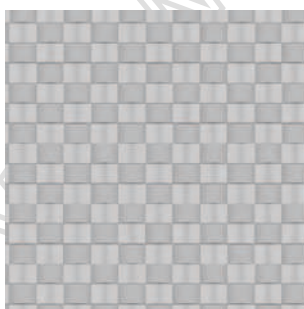
## Tissu armé



Ce tissu armé en polypropylène à mailles serrées de pro clima SOLITEX PLUS double pratiquement la résistance globale de la bande.

Utilisé comme bande de toiture tendue entre chevrons, ce tissu garantit en outre une grande résistance à la déchirure au clou et une excellente praticabilité.

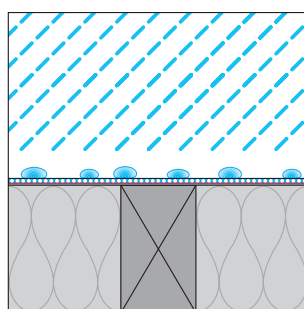
## Tissu filamenteux



Ce tissu (en polypropylène) sous pro clima SOLITEX ULTRA est composé de filaments de polypropylène juxtaposés et croisés bord à bord ainsi que d'un non-tissé en polypropylène sur la face inférieure. Cela permet d'obtenir une résistance longitudinale et transversale extrêmement élevée ainsi

qu'une résistance à la déchirure au clou de plus de 410 N. La bande SOLITEX ULTRA peut être combinée avec des isolants à insuffler. La rugosité de sa face inférieure empêche efficacement le tassement de l'isolant.

## Pas d'effet de tente



La structure multicouches des bandes pro clima SOLITEX permet d'éviter l'effet de tente (phénomène connu qui veut que les bâches de tente ne sont pas étanches aux points d'application).

Les bandes pro clima SOLITEX peuvent être posées sur un support continu.

La membrane non poreuse assure une étanchéité particulièrement efficace contre la pluie battante.



## Isolation complète

La grande capacité de diffusion des bandes pro clima SOLITEX (bandes de sous-toiture tendues entre chevrons, bandes de sous-toiture sur voliges, lambris ou plaques, feuilles d'étanchéité pour coffrage de murs) rend inutile la ventilation en dessous de la sous-toiture.

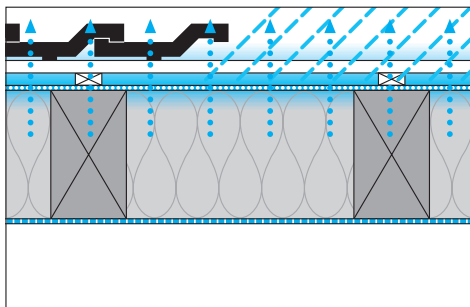
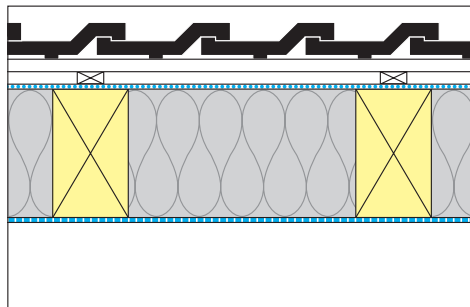
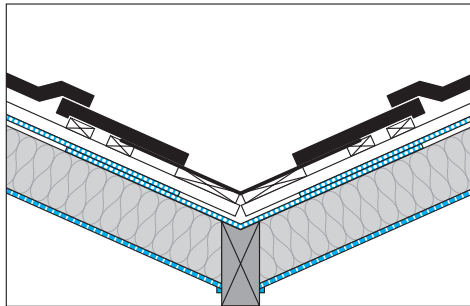
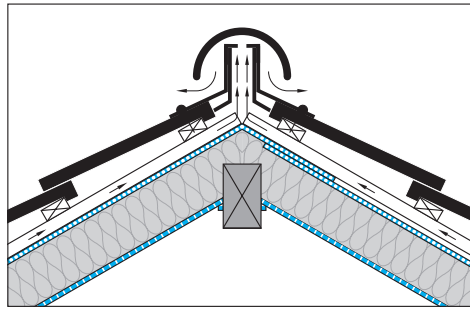
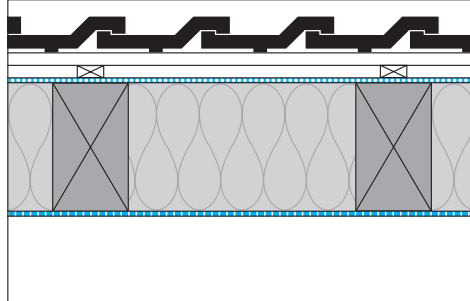
Les bandes pro clima SOLITEX peuvent être posées dans tous les cas directement sur les panneaux d'isolation thermique, ce qui signifie que l'épaisseur de l'isolation peut correspondre à la hauteur totale des chevrons. Dans le cas de combles non isolés, une ventilation de l'espace par le faitage et l'arêtier a comme avantage que les combles restent plus frais en été.

Les détails de ventilation et d'aération compliqués et souvent inefficaces au niveau de la gouttière, du faitage, de la noue, de l'arêtier et des éléments de toit incorporés sont supprimés.

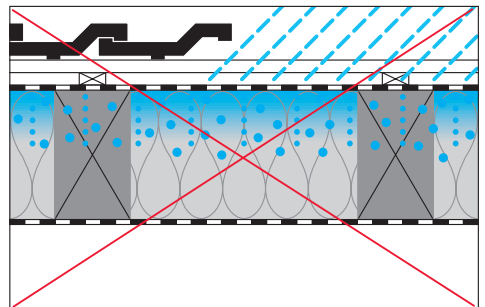
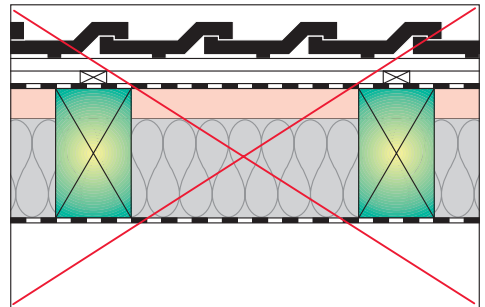
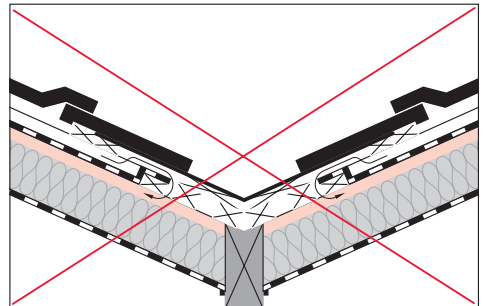
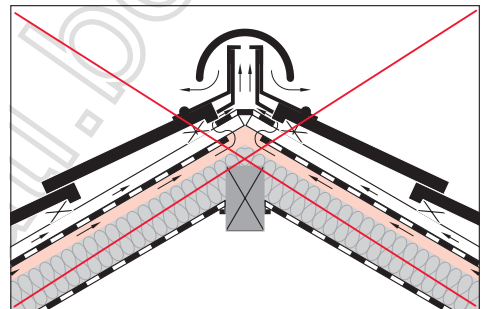
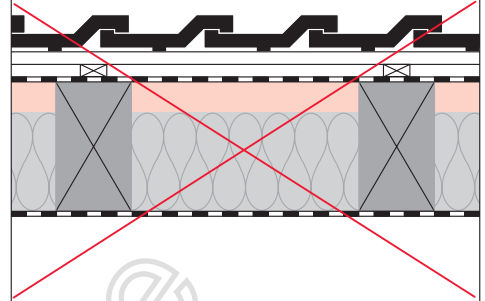
Lorsqu'en cas d'isolation complète et de recouvrement fermé des chevrons, les insectes n'ont pas accès au bois, il n'est pas nécessaire de protéger ce dernier avec un produit chimique, obligatoire par ailleurs (cf. DIN 68800-2).

L'humidité provenant de la construction connaît un séchage plus facile et plus rapide vers l'extérieur. C'est un avantage à la fois pendant les travaux (alors que le bois est encore éventuellement humide) et pendant la période d'utilisation (lorsque l'humidité de l'air ambiant pénètre dans la construction par diffusion ou convection).

## Isolation complète

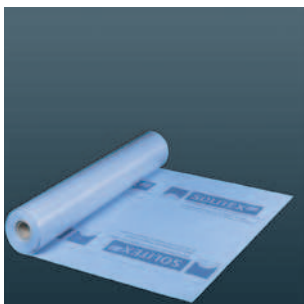


## Isolation partielle



## Les bandes de sous-toiture tendues entre chevrons et les bandes de sous-toiture sur voliges, lambris ou plaques pro clima

Les bandes pro clima SOLITEX se composent de plusieurs couches et peuvent être aussi bien tendues entre chevrons que posées sur lambris.



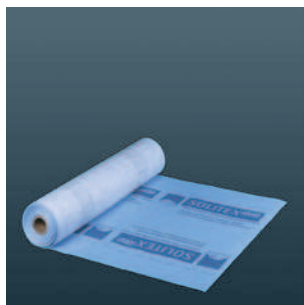
### SOLITEX UD

Composition	Combinaison triple couche avec non-tissé en microfibres PP, film monolithique TEEE et non-tissé en microfibres PP	
Poids	Conforme à EN ISO 2286-2	140 g/m <sup>2</sup>
Résist. à la traction	Conforme à EN ISO 1421	> 150 N/5 cm
Résist. à la déchirure au clou	Conforme à EN 12310-1	> 140 N
Coefficient $\mu$ d	Conforme à EN 12572	< 0,10 m
Étanchéité à l'eau	Conforme à EN 20811	étanche à l'eau colonne d'eau > 2500 mm
Classe de feu	Conforme à DIN 4102	B 2
Stabilité aux UV et résistance aux intempéries		3 mois
Résistance thermique	Conforme à DIN 53361	-40° C à +100° C
Dimensions	Larg. rouleau 1,50 m	Longueur 50 m
	Surface rouleau 75 m <sup>2</sup>	Poids 11 kg

La bande pro clima SOLITEX UD comporte un non-tissé couvrant en microfibres de polypropylène, la membrane pro clima cellulaire non poreuse et un non-tissé couvrant en microfibres de polypropylène sur la face inférieure.

La membrane non poreuse continue fait de SOLITEX UD une bande de sous-couverture idéale, lorsque l'étanchéité du toit doit répondre à des exigences particulièrement strictes. Alliant une résistance à la traction de plus

de 150 N/5 cm et une excellente élasticité, SOLITEX UD constitue en outre une bande de sous-toiture de première qualité.



### SOLITEX PLUS

Composition	Combinaison quadruple couche avec non-tissé en microfibres PP, film monolithique TEEE, tissu armé en PP et non-tissé en microfibres PP.	
Poids	Conforme à EN ISO 2286-2	170 g/m <sup>2</sup>
Résist. à la traction	Conforme à EN ISO 1421	> 390N/5 cm
Résist. à la déchirure au clou	Conforme à EN 12310-1	> 300 N
Coefficient $\mu$ d	Conforme à EN 12572	< 0,10 m
Étanchéité à l'eau	Conforme à EN 20811	étanche à l'eau colonne d'eau > 2500 mm
Classe de feu	Conforme à DIN 4102	B 2
Stabilité aux UV et résistance aux intempéries		3 mois
Résistance thermique	Conforme à DIN 53361	-40° C à +100° C
Dimensions	Larg. rouleau 1,50 m	Longueur 50 m
	Surface rouleau 75 m <sup>2</sup>	Poids 13 kg

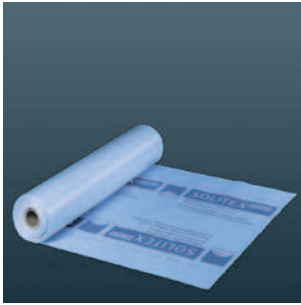
Le tissu en polypropylène à mailles serrées fait de SOLITEX PLUS une bande de sous-toiture extrêmement solide et résistante à la traction et garantit en outre une grande résistance à la déchirure au clou et une excellente praticabilité.

Si nécessaire, SOLITEX PLUS peut aussi servir de bande de sous-couverture sur supports durs (p.ex. sur voliges).





# Les bandes de sous-toiture tendues entre chevrons et les feuilles d'étanchéité pour coffrage de mur pro clima

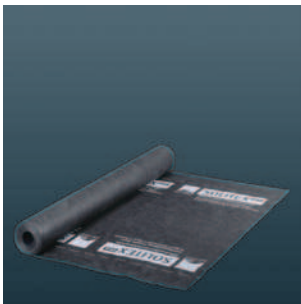


## SOLITEX ULTRA

Composition	Combinaison triple couche avec non-tissé en microfibres PP, film monolithique TEEE, tissu à rubans PP et non-tissé PP	
Poids	Conforme à EN ISO 2286-2	210 g/m <sup>2</sup>
Résist. à la traction	Conforme à EN ISO 1421	> 420 N/5 cm
Résist. à la déchirure au clou	Conforme à EN 12310-1	> 410 N
Coefficient µd	Conforme à EN 12572	< 0,10 m
Étanchéité à l'eau	Conforme à EN 20811	étanche à l'eau colonne d'eau > 2500 mm
Classe de feu	Conforme à DIN 4102	B 2
Stabilité aux UV et résistance aux intempéries		3 mois
Résistance thermique	Conforme à DIN 53361	-40° C à +100° C
Dimensions	Larg. rouleau 1,20 m	Longueur 50 m
	Surface rouleau 60 m <sup>2</sup>	Poids 10 kg

La bande pro clima SOLITEX ULTRA possède sur sa face inférieure une armure à pleine surface constituée d'un tissu à rubans en polypropylène avec un non-tissé en polypropylène effilé.

Les filaments de polypropylène juxtaposés et croisés bord à bord garantissent une résistance extrême à la traction et à la déchirure au clou. La bande empêche très efficacement le tassement des isolants à insuffler.



## SOLITEX WA

Composition	Non-tissé en microfibres de polypropylène	
Poids	Conforme à EN ISO 2286-2	100 g/m <sup>2</sup>
Résist. à la traction	Conforme à EN ISO 1421	> 140 N/5 cm
Résist. à la déchirure au clou	Conforme à EN 12310-1	> 120 N
Coefficient µd	Conforme à EN 12572	< 0,05 m
Étanchéité à l'eau	Conforme à EN 20811	étanche à l'eau colonne d'eau > 50 mm
Classe de feu	Conforme à DIN 4102	B 2
Stabilité aux UV et résistance aux intempéries		4 mois
Résistance thermique	Conforme à DIN 53361	-40° C à +100° C
Dimensions	Larg. rouleau 1,50 m und 3,00 m	Longueur 50 m
	Surface rouleau 75 m <sup>2</sup> , 150 m <sup>2</sup>	Poids 7,5 kg, 15 kg

La feuille d'étanchéité pour coffrage de mur pro clima SOLITEX WA est composée d'un non-tissé de microfibres de polypropylène extrêmement robuste. pro clima SOLITEX WA garantit la meilleure protection possible de la construction sous la façade contre le vent et l'humidité.

La feuille d'étanchéité protège de la pluie battante pendant la durée des travaux. La couleur gris foncé de pro clima SOLITEX WA permet d'éviter que la feuille ne soit visible par des interstices dans le bardage (par exemple lorsqu'il s'agit d'un coffrage ouvert).

Pour plus d'informations à ce sujet, appelez la **ligne d'assistance technique pro clima** (tél. +49 62 02 -27 82.45).

# Les bandes de sous-toiture tendues entre chevrons et les bandes de sous-toiture sur voliges, lambris ou plaques pro clima

## La pose

### Pose en toiture



Les bandes de sous-toiture pro clima SOLITEX ne se déforment pas, ce qui permet une pose rapide, facile et précise. Un chevauchement des bandes de sous-toiture de 10 cm maximum est conseillé, distance facile à respecter grâce aux repères imprimés dessus à des intervalles de 15 cm.

Un chevauchement plus grand est recommandé lorsque l'inclinaison du toit est inférieure à l'inclinaison type. La fixation se fait à l'aide de pointes à tête plate ou d'agrafes dans le tiers supérieur de la zone de chevauchement.

### Bandes de sous-toiture tendues entre chevrons

Conformément aux règles de l'art applicables aux travaux de couverture, en cas de couverture avec des tuiles et des pierres, la pose d'une bande de sous-toiture en guise de mesure de protection supplémentaire contre la pluie est appropriée. En raison de leur extrême étanchéité à l'eau et résistance à la déchirure au clou, les bandes SOLITEX remplissent toutes les conditions requises d'une bande de sous-toiture. Lors du montage, elles sont fixées à

l'aide d'agrafes ou de pointes à tête antirouille dans le tiers supérieur de la zone de chevauchement, puis maintenues en place par le contre-lattis. Le collage des bandes de sous-toiture pro clima entre elles se fait avec le ruban adhésif simple face TESCON No.1.



### Bandes de sous-toiture sur lambris

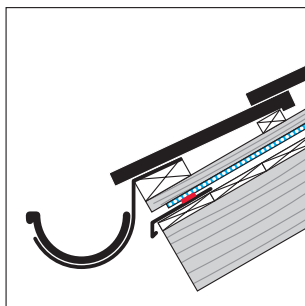
Conformément aux règles de l'art applicables aux travaux de couverture, en cas de couverture avec des tuiles et des pierres, la pose d'une bande de sous-toiture à chevauchement simple en guise de mesure de protection supplémentaire contre la pluie est appropriée sur des voliges, même en cas d'exigences plus strictes.

Le collage des bandes de sous-couverture augmente l'étanchéité de la sous-toiture. En raison de son extrême étanchéité à l'eau (colonne d'eau > 2500 mm), SOLITEX UD convient parfaitement. Le collage des bandes pro clima SOLITEX se fait avec le ruban

adhésif double face pro clima DUPLEX qui est appliqué sur la future zone de chevauchement de la bande posée. Après la pose de la bande suivante, il suffit d'enlever le film de protection et de presser la bande de recouvrement contre le ruban adhésif. Comme alternative, il est aussi possible d'utiliser le ruban adhésif simple face pro clima TESCON No.1.



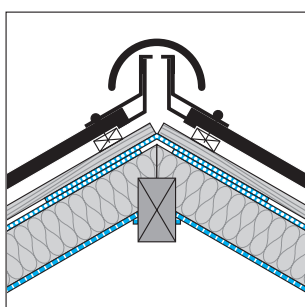
### Pied de versant



Placer la bande de sous-toiture tendue entre chevrons/ sur lambris pro clima SOLITEX sur la gouttière. Coller la bande pro clima SOLITEX sur la tôle avec le ruban adhésif double face pro clima DUPLEX (pour SOLITEX UD et PLUS) ou avec le ruban adhésif simple face TESCON N°1 (pour SOLITEX ULTRA).

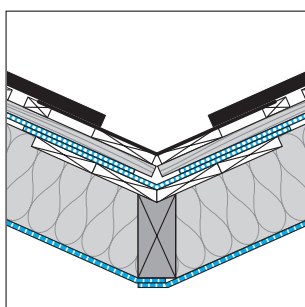
Prévoir des orifices d'aération pour la ventilation derrière la couverture du toit au niveau de la gouttière.

### Faîtage et arêtier



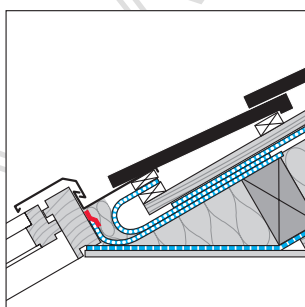
Placer la bande de sous-toiture tendue entre chevrons/ sur lambris SOLITEX sur le faîtage ou l'arêtier (chevauchement d'environ 10 cm). Des orifices d'aération sont inutiles avec une isolation sous-jacente. Si les combles ne sont pas habités, une ventilation au niveau du faîtage et de l'arêtier est recommandée pour l'évacuation de la chaleur en été.

### Noue



Poser une bande de pro clima SOLITEX dans le sens longitudinal et au milieu de la noue. La fixer avec des agrafes ou des pointes à tête plate sur le bord, sous les autres bandes de la surface.

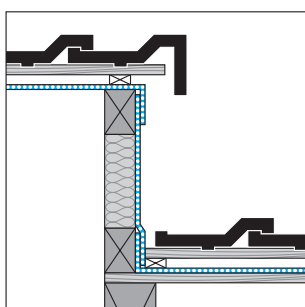
### Traversées de fenêtre de toit, de cheminées, de tuyaux et autres éléments de toit incorporés



Monter un chéneau en feuille en plaçant une bande de pro clima SOLITEX sous la bande supérieure (avant le lattage).

Relever la feuille du dessous avant l'élément de toit incorporé et la fixer sur la latte de toit placée au-dessus.

### Lucarne



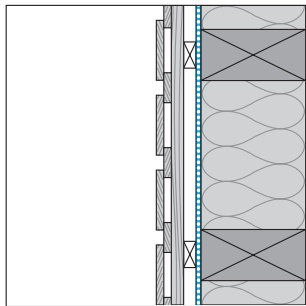
Relever la bande de sous-toiture sur lambris/ tendue entre chevrons pro clima SOLITEX sur la paroi latérale de la lucarne. Recouvrir la bande de protection de la paroi latérale de la lucarne de manière à ce que l'eau puisse s'évacuer.

# Les feuilles d'étanchéité pour coffrage de mur pro clima

## Leur pose

## Collage des panneaux dérivés du bois

### Pose sur mur



La capacité de diffusion extrêmement élevée de pro clima SOLITEX WA garantit dans tous les cas un montage direct sur la construction murale. La formation d'eau de condensation est ainsi évitée de manière efficace. Pour accroître l'étanchéité au vent, il est possible de relier les bandes d'étanchéité pro clima

SOLITEX WA avec du ruban simple face pro clima TESCON N°1 ou avec du ruban adhésif double face pro clima DUPLEX.

La bande pro clima SOLITEX WA est conçue pour la mise en œuvre derrière des façades rideaux et ne peut pas être exposée librement ni durablement aux intempéries. Il y a une seule exception à cette règle: les coffrages ouverts verticaux et horizontaux. Pour plus d'informations à ce sujet, appelez la **ligne d'assistance technique pro clima** (tél. +49 62 02 -27 82.45).



### Collage des panneaux dérivés du bois à l'extérieur



Le collage drainant de panneaux en fibres de bois douces peut se faire à l'aide de rubans adhésifs pro clima BUDAX TOP. Au préalable, il faut alors appliquer sur les panneaux une couche d'imprégnation BUDAX AC. Pour assurer le drainage, les panneaux en MDF sont collés avec TESCON No.1. L'application d'une couche d'imprégnation n'est pas nécessaire.

Pour le collage extérieur, veuillez suivre les recommandations actuelles de mise en œuvre pro clima. N'hésitez pas à nous contacter pour toute information sur le système de rubans adhésifs pro clima BUDAX. Nous vous renseignerons volontiers.



Les faits exposés dans ce prospectus correspondent à l'état actuel de la recherche et de l'expérience pratique. Nous nous réservons le droit de modifier les constructions recommandées et la mise en œuvre et de perfectionner les différents produits ainsi que leurs qualités. Nous vous informons volontiers sur l'état actuel des connaissances techniques au moment de votre passation de commande.

Votre partenaire pro clima:



Ecobati Scrl  
Première avenue 25  
4040 Herstal  
Belgique  
Tel : 0032 (4) 246.32.49  
Fax : 0032 (4) 247.06.07  
[www.ecobati.be](http://www.ecobati.be)  
[info@ecobati.be](mailto:info@ecobati.be)

MOLL

**bauökologische Produkte GmbH**  
Rheintalstraße 35 – 43  
D-68723 Schwetzingen

Fon: +49 (0)62 02 - 27 82.0  
Fax: +49 (0)62 02 - 27 82.21  
email [info@proclima.com](mailto:info@proclima.com)  
[www.proclima.com](http://www.proclima.com)